

Skeem 2 M 1:10 000

LAVASSAARE PÕHILISED TEHNOVÕRGUD



LEPPEMÄRGID

PIIRID

Valla piir

ALUSKAART

Seisu veekogu

Vooluveekogu nimega

PIIRANGUD

Ranna ja kalda piiranguvöönd

Veekogu ehituskeeluvöönd

Reoveepuhasti kuja

Kaitsevöönd

Riigi hoolduses olev eesvool

TEHNLINE INFRASTRUKTUUR

Riigitee - kõrvalmaantee numbriga

Tänav nimega

Tee mustkatte alla viimine

Kergliiklustee

Kitsarööpmeline raudtee

Alajaam

35 kV kõrgepinge elektrihüülin

Keskpinge elektrihüülin

Projekteeritud keskpinge maakaabelliin

Puurkaev

Tuletõrje veevõtukoht

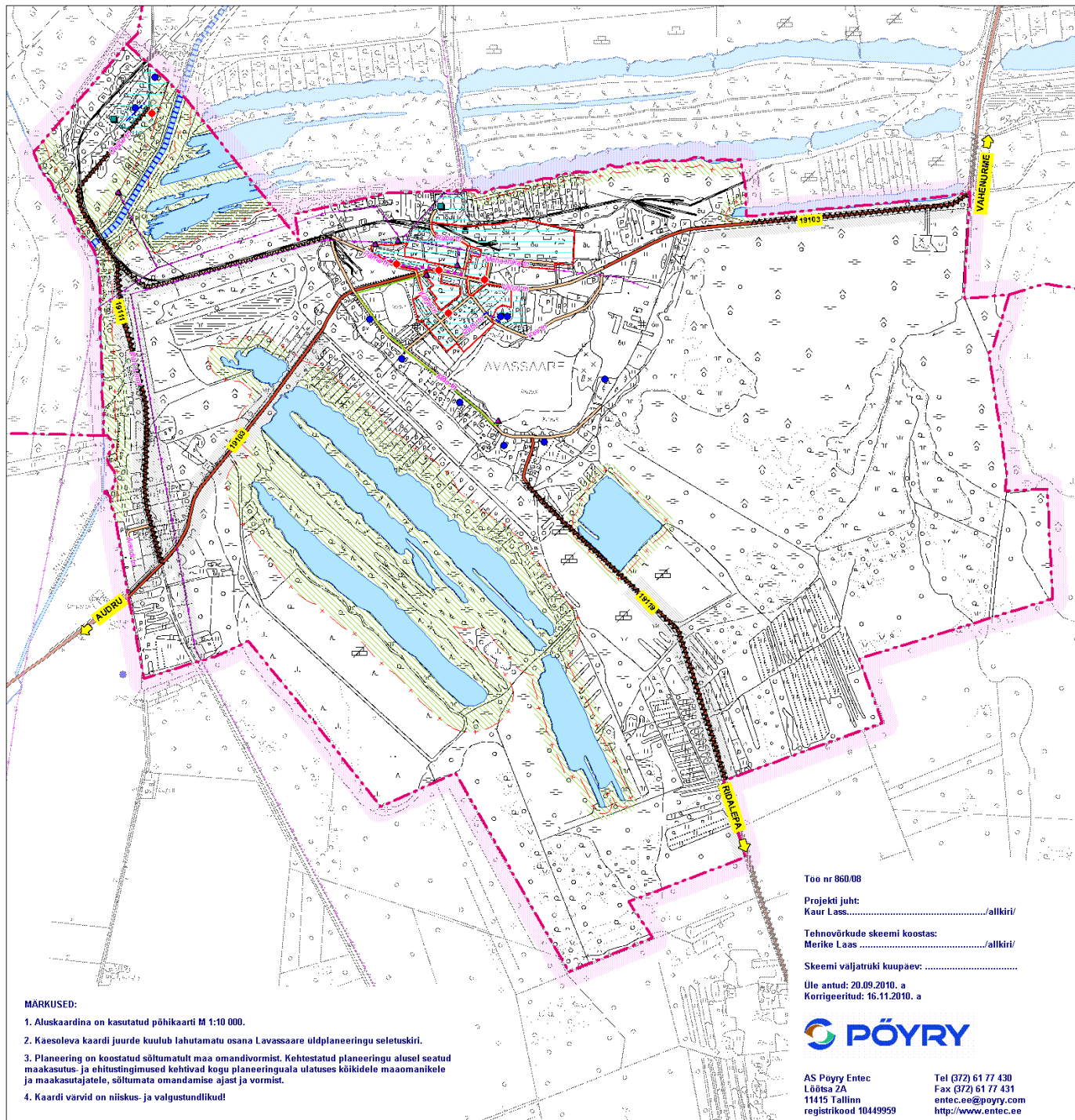
Olemasolev reoveepuhasti

Perspektiivne reovee kogumisala

Perspektiivne veetrass

Perspektiivne kanalisatsioonitrass

Kaugküttepiirkond



MÄRKUSED:

1. Aluskaardina on kasutatud põhikaarti M 1:10 000.
2. Käesoleva kaardi juurde kuulub lahutamatu osana Lavassaare üldplaneeringu seletuskiri.
3. Planeering on koostatud sõltumatult maa omandivormist. Kehtestatud planeeringu alusel seatud maakasutus- ja ehitustingimused kehtivad kogu planeeringuala ulatuses kõikidele maaomanikele ja maakasutajatele, sõltumata omandamise ajast ja vormist.
4. Kaardi värvid on niiskus- ja valgustundlikud!

Töö nr 860.08

Projekti juht:
Kaur Lass...../allkirj/

Tehnovõrkude skeemi koostas:
Merike Laas...../allkirj/

Skeemi valjatruki kuupäev:

Ule antud: 20.09.2010. a
Korrigeeritud: 16.11.2010. a



AS Pöyry Entec
Lõõtsa 2A
11415 Tallinn
registrikood 10449959

Tel (372) 61 77 430
Fax (372) 61 77 431
entec.ee@poyry.com
http://www.entec.ee